

EFZ Merkblatt Qualifikationsverfahren 2026

Kanton Zürich

Keine inhaltlichen Anpassungen zum Vorjahr

Deshalb auch keine gelb markierten Änderungen

Grundsätzliches zur Teilprüfung

- Alle Kandidaten müssen sich vor Beginn der Prüfung mit einem amtlichen Dokument (ID / Pass / Führerausweis) ausweisen.
- Alle Arbeiten müssen entsprechend den Ausführungen im AHA-Ordner, Kapitel 4 Qualifikationsverfahren, 3. Auflage AHA, **sowie dem Merkblatt und Zeitplan der PK35 Kanton Zürich** vollständig ausgeführt werden.
- Die vorgegebene Altersgrenze für die Modelle müssen eingehalten werden.
Alter der Modelle: Kind **6-12 Jahre**, Modell weiblich ab **16 Jahre** (ausschlaggebend ist das Geburtsdatum).
- Haarlänge Modell weiblich: mind. 4 cm bis max. 20 cm
- Bei Arbeiten nach Vorlage sind keine Änderungen erlaubt (z.B. Änderung der Scheitelseite).
- Das Diagnoseblatt beim Modell weiblich muss ausgefüllt mitgebracht werden und wird in die Bewertung miteinbezogen.
- Für die Hochsteckfrisur am Langhaarkopf muss vorgängig ein ausgefülltes Technikblatt mitgebracht werden, es wird in die Bewertung miteinbezogen.
- Alle Vorlagen, Protokolle, Diagnose- und Technikblätter werden spätestens am Ende der jeweiligen Arbeit zu Händen der Experten abgegeben.
- Haben die Kandidaten keine schon ausgefüllten Technikblätter oder Diagnoseblätter, müssen sie diese an der Prüfung vor Beginn der Arbeit noch ausfüllen. Dieser Zeitaufwand geht zu Lasten der Prüfungszeit.
- Die vorgegebene Prüfungszeit pro Modell darf nicht überschritten werden.
Alle Arbeiten müssen entsprechend Aufgebot ausgeführt und beendet werden.
- Bei allen Modellen müssen sämtliche Haare bearbeitet / geschnitten werden können.
(keine Under-, oder-Sidecuts, sowie lichte / kahle Haarstellen)
- ÜK Lehrgang und Lerndokumentationen sind erlaubt

Nichtantreten der Prüfung

- Kandidaten, die aus gesundheitlichen Gründen nicht zur Prüfung antreten oder diese nach Absprache mit der Prüfungsleitung verlassen, müssen innerhalb 24 Stunden dem Aktuar der PK 35 ein Arzzeugnis zustellen.
- Erscheint ein*e Kandidat*in nicht zur Prüfung und legt innerhalb der verlangten Frist kein Arzzeugnis vor, wird nicht abgelegt (n.abgelegt) erteilt.

Wir bitten Sie, diese detaillierten Informationen genau zu lesen und sich vollumfänglich an diese Weisungen zu halten.

Bei Nichteinhaltung der Prüfungsbestimmungen, können Notenabzüge daraus resultieren.

Aus Erfahrung empfehlen wir:

Wählen sie ihre Modelle (Haarqualität, Haarquantität und Länge), sowie die entsprechenden Techniken so aus, damit sie die Prüfungszeit einhalten können.



Teilprüfung

4 Modelle = 240 Min.

Modell Dame nach Vorlage *coiffure*SUISSE, Alter mindestens 16 Jahre

Pos. 4, UP, 4.4, 4.5, 4.6, 4.7: Arbeit Haare waschen am Modell Dame nach Vorlage *coiffure*-SUISSE

- Das Haare waschen muss gemäss ASA / ÜK Gesundheitsvorsorge Richtlinien mit Waschhandschuhen (Wahl der Handschuhe frei) erarbeitet werden.
- Die gewählten Produkte für das Haare waschen und die Kopfhautpflege müssen im Voraus auf einem Diagnoseblatt festgehalten werden. Es wird in die Bewertung miteinbezogen. Es wird kein Diagnosegespräch verlangt.
- Es muss ein korrektes Waschen der Haare mit Waschbewegungen erfolgen.
- Die Kopfhautpflege muss mit 2-3 cm breiten Abteilungen mit Stielkamm aufgetragen werden.
- Die Kopfhautmassage muss einen systematischen Ablauf haben.
- Vorgegebene **Prüfungszeit 20min.**

Pos. 2: Arbeit Dauerwellen wickeln am Modell Dame nach Vorlage *coiffure*SUISSE

- Vorlage *coiffure*SUISSE: eine Auswahl von passenden *coiffure*SUISSE-Vorlagen wird am Prüfungstag von der Prüfungsleitung gestellt und daraus wählen die Kandidaten eine *coiffure*SUISSE Vorlage aus. Die Vorlagen können im Internet unter www.coiffuresuisse.ch/Grundbildung im Voraus angeschaut werden.
- Die Haarlänge des Modells muss mind. 4 cm bis max. 20 cm lang sein.
- Die Dauerwell-Wickler müssen sinngemäss der Vorlage *coiffure*SUISSE gesetzt werden.
- **Der erste Wickler muss am Oberkopf in die Kontur gesetzt werden.**
- Die Menge von 10 Stück Dauerwell-Wickler muss eingehalten werden.
- Es müssen traditionelle Dauerwell-Wickler mit Elastik ohne Querverbindung verwendet werden. Stäbchen zum unterlegen sind nicht erlaubt.
- Es wird keine Chemie verlangt.
- Die Wickler sind sinngemäss zur Vorlage in Frisurenform zu setzen.
- Vorgegebene **Richtzeit 10min.**

Pos. 3 / UP 3.3: Arbeit Einlegefrisur am Modell Dame nach Vorlage *coiffure*SUISSE

- Die Wickler / Klips müssen entsprechend der gewählten *coiffure*SUISSE-Vorlage gesetzt werden. Es sind keine Änderungen erlaubt.
- Es müssen ausnahmslos alle Haare bearbeitet werden.
- Wahl der Wickler und Klips ist frei.
- Je nach Vorlage dürfen max. 2 cm breite kurze **Konturenhaare** geklebt werden.
- Vortrocknen erlaubt.
- Vorgegebenen **Richtzeit 30min.**

**Pos. 3 / UP 3.2: Arbeit Ausfrisieren der Einlegefrisur am Modell Dame nach Vorlage
*coiffure*SUISSE**

- Die Haare müssen zwingend nach **coiffure**SUISSE-Vorlage ausfrisiert werden.
- Die vollständige Trockenheit der Haare und die ausgerollten Locken werden vor dem Ausfrisieren kontrolliert.
- Es dürfen keine Hilfsmittel wie Flach- oder Kreppeisen, Lockenstab, Föhnkamm oder Föhnbürsten etc. verwendet werden. Ausnahme 2 cm breit in der Fransenpartie von Augenwinkel zu Augenwinkel.
- Der Föhn darf zum Lockern mit Hilfe der Hände verwendet werden, ohne Bürsten.
- Benetzen der Haare nicht erlaubt, ausser weggelebte **Konturenhaare**.
- Es müssen Styling- und Finishprodukte verwendet werden. Glanzspray ist nicht gestattet.
- Vorgegebene **Prüfungszeit 15min**.

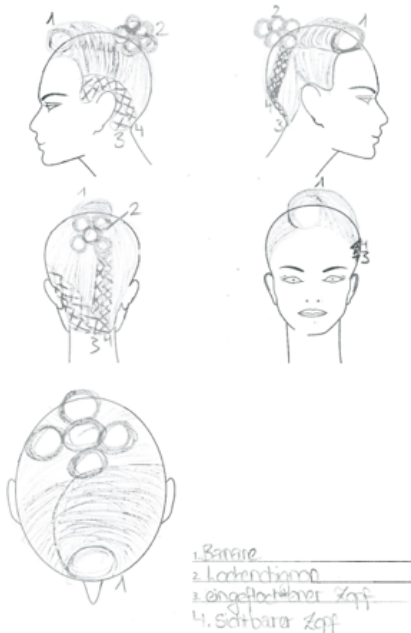
Modell Langhaarübungskopf Dame

Pos. 3, 4 / UP 3.2, 4.4: Arbeit Hochsteckfrisur am selber mitgebrachten Modell Langhaarübungskopf Dame

- Der Langhaarübungskopf wird von den Kandidaten selber unvorbereitet mitgebracht.
- Der Langhaarübungskopf wird von den Experten begutachtet.
- Die Frisur muss im Technikblatt präzise beschrieben und proportional richtig eingezeichnet werden.
- Das Technikblatt wird den Experten abgegeben und in die Bewertung miteinbezogen.
- Es dürfen keine Frisierhilfsmittel verwendet werden (Haarspray, Festiger usw.)
- Jeglicher Haarschmuck und jegliches Haarfestigungsmaterial ist nicht erlaubt, wenn es nicht im ÜK Lehrgang steht.
- Es muss eine Frisur mit Banane, Lockenchignon vom Pferdeschwanz aus und 2 verschiedenen Zopftechniken erarbeitet werden.
- Es müssen alle Haare mit den vier vorgegebenen Techniken hochgesteckt werden.
- Gestaltung und die Kombination der Techniken ist frei.
- Die Endfrisur entspricht dem im Voraus erarbeiteten Technikblatt.
- Frisur nach ÜK Technik erarbeiten.
- Jede Technik muss einzeln erarbeitet werden und in sich abgeschlossen sein. (dies bedeutet zum Beispiel, dass die Zöpfe vollständig fertig erstellt werden müssen, ebenso der Lockenchignon und die Banane. Erst dann werden die Zöpfe dekorativ in die Gesamtfrisur eingearbeitet)
- Es müssen ausnahmslos alle Haare hochgesteckt und fixiert werden.
- Vorgegebene **Richtzeit 30 min.**

Technikblatt:

Wickel- oder Strecktechnik / Färbe- oder Strähnentechik / Haarschnitt



S Spezifisch,
 um was und wo geht es

M Messbar,
 Technikart, Platzierung,
 Proportionen usw.

A Akzeptiert,
 angemessen, sinnvoll

R Realistisch,
 stimmt Haarlänge oder
 Haardichte

T Terminiert,
 ist es möglich in der
 vorgegebenen Zeit

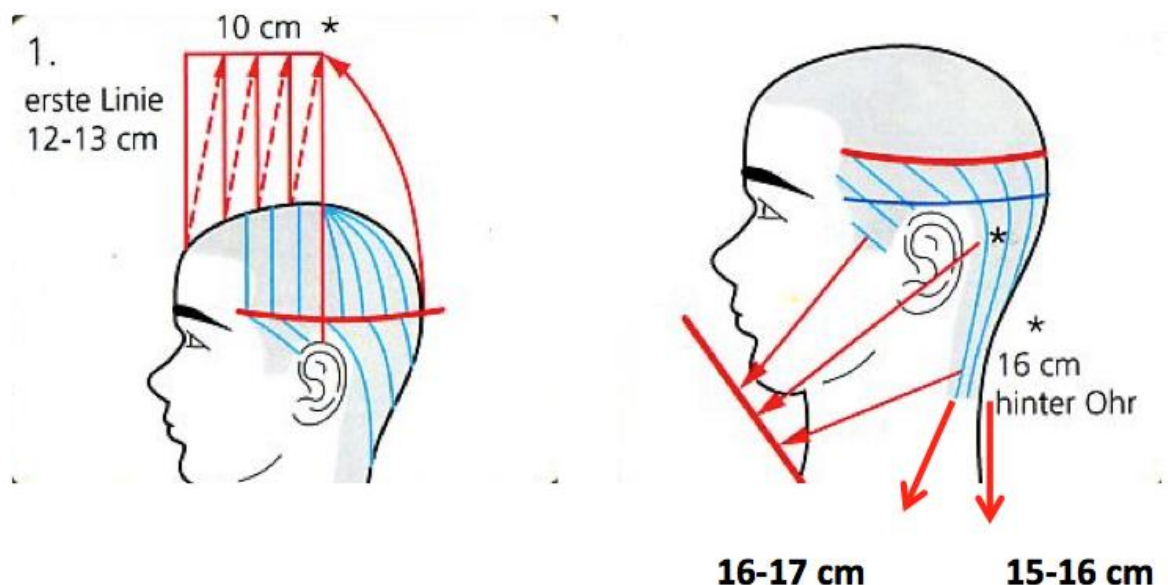
Modell Herrenübungskopf

Pos. 1 / Unterposition (UP) 1.1: Arbeit Länger werdende Stufung kombinierte Form am ganzen Modell Herrenübungskopf

- Übungsköpfe werden am Prüfungstag bereitgestellt.
- Die Haarlänge, das Arbeitsmaterial, die Technik und das Vorgehen muss entsprechend dem ÜK-Lehrgang ausgeführt werden.
- Das Haar muss nicht getrocknet werden.
- Kamm mit lesbaren Masseinheiten empfohlen.
- Abteilkammern erlaubt.
- ÜK Lehrgang erlaubt.
- Seitenkonturen links und rechts gleich bearbeiten.
- Vorgegebene **Prüfungszeit 50min.**

coiffure**SUISS**

Länger werdende Stufung kombinierte Form am Herrenübungskopf



Pos. 3 / UP 3.1: Arbeit Technisches Brushing von Rollen im Profil am halben Modell Herrenübungskopf

- Die Rollen werden nach ÜK Lehrgang Technik mit Ansatz – Länge – Spitz mit einer bis zwei Rundbürsten ausgeführt.
- Die vollständige Trockenheit der Locken wird kontrolliert.
- Die Rollen werden nicht ausfriert.
- Es dürfen keine Frisierhilfsmittel verwendet werden (Haarspray, Festiger usw.).
- Abteilungen mit Stielkamm.
- Die ÜK Unterlagen sind erlaubt.
- Rollen nach innen eindrehen.
- Keine Klammern zum Befestigen erlaubt.
- Föhn mit Aufsatz.
- Keine Finish- und Stylingprodukte erlaubt.
- Vorgegebene **Richtzeit 20min**.

Pos. 1 / UP 1.2: Arbeit Effilationstechniken im Profil am halben Modell Herrenübungskopf

- Die Technik, das Vorgehen, die Art der Werkzeuge müssen dem ÜK Lehrgang entsprechen.
- Die Wahl von zwei Werkzeugen ist frei (Messer, Skulptier / Effilierschere, Haarschneiderschere).
- Es muss zwingend eine ganze Herrenübungskopfhälfte effiliert werden, pro Werkzeug ein viertel Kopf im Profil.
- Es muss mit beiden Werkzeugen eine Längen- und Spitzeneffilation ausgeführt werden.
- Abteilungen 1 cm, senkrecht oder waagrecht erlaubt.
- Längen- und Spitzeneffilation an jedem Mèches.
- Die ÜK Unterlagen sind erlaubt.
- Ablauf frei.
- Vorgegebene **Richtzeit 10min**

Modell Kind, Alter 6-12 Jahre

Pos. 1 / UP 1.3: Arbeit Haarschnitt am Modell Kind

- Es darf ein Knabe oder ein Mädchen sein.
- Der Schnitt und das Styling müssen vorab mit eigenen Worten messbar und präzise erklärt werden.
- Effilation sofern dies die Haarmenge und Haarqualität erfordern.
- Alle Haare müssen eine Verbindung miteinander haben.
- Der Haarschnitt muss mindestens zwei verschiedene Grundschnitte enthalten. (Fransen und Konturen, gelten nicht als zweiter Grundhaarschnitt.)
- Maschine mit Aufsatz nicht erlaubt.
- Es muss am ganzen Kopf mind. 2cm geschnitten werden.
- Der Haarschnitt wird im nassen Haar mit Kamm oder Fingern kontrolliert.
- Vorgegebene **Prüfungszeit 45min.**

Pos. 3 / UP 3.1, 3.2: Arbeit Haare trocknen am Modell Kind

- Das Trocknen erfordert nicht zwingend Haarbürsten.
- Es dürfen im trockenen Haar Lockenstab, Streck- und Kreppisen verwendet werden.
- Es müssen Finishprodukte verwendet werden. Glanzspray ist nicht gestattet.
- Vorgegebene **Prüfungszeit 10min.**

Die Unterpositionen

4.1 Kundenbetreuung (an Modellen)

4.3 Arbeitsschritte vorbereiten

4.8 Sauberkeit, Hygiene und Organisation in der Arbeitsumgebung

4.9 Ökologischer und Ökonomischer Umgang

4.10 Unfallverhütung

werden bei allen Modellen bewertet